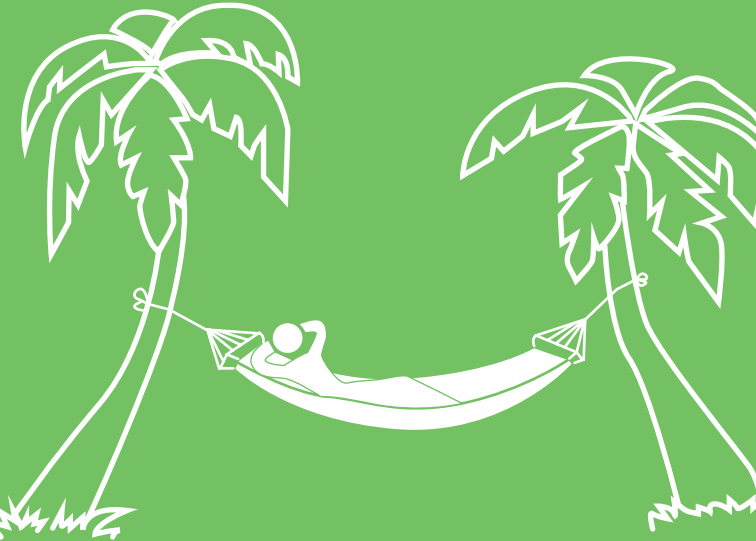


Her
100 TL,
125 TL
oluyor.

BİREYSEL EMEKLİLİK SİSTEMİ

ile
yarını bugünden belirleyin



 **Vakıf Emeklilik**
yarını bugün belirler

GÜZEL YARINLAR İÇİN SOSYAL GÜVENLİK SİSTEMİ YETERLİ Mİ?



Bugün aktif çalışan biri olarak düzenli bir geliriniz var. Bu sayede hayatın zorluklarını kazancınızla dengelemeniz mümkün. Emeklilik yaşınız geldiğinde bugünkü standardınızı korumak için ihtiyaç duyacağınız birikimleri yapmış olmanız gerekli.

**Türkiye’de
ortalama yaşam süresi
74 yıl**



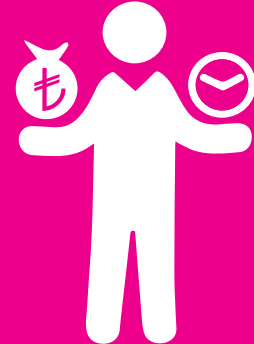
**Bireysel Emeklilik Sisteminde
emeklilik yaşı
56**



**Emekli olarak
geçirilecek tahmini süre
18 yıl**



**Ülkemizde ortalama
emekli maaşı
1000 TL**



SOSYAL GÜVENLİK SİSTEMİ YETERLİ Mİ?



Emekli olduğunuzda mevcut sosyal güvenlik sisteminden elde edeceğiniz gelir, bu şartlarda çok kısıtlı kalabilir. Emekliliğunuze ertelediğiniz planlar, sevdiklerinizle birlikte yaşayacağınız mutlu anlar bir yana, asgari düzeyde geçinebilmek için bile tek başına emeklilik geliriniz yeterli olmayabilir.

Bireysel Emeklilik Sistemi size bir emeklilik geliri daha elde etme fırsatı sunar.

Kişisel yatırımlarınız yeterli mi?

- Borsa hassas bir yatırım aracı, kazanmak da var kaybetmek de.
- Altın sürekli kazandırmıyor.
- Döviz kurları kredi notu ya da bütçe açığı rakamlarından etkileniyor.
- Bireysel yatırımlarınız tabii ki çok önemli ancak riski de unutmamak gerek.

**OYSA
BİREYSEL
EMEKLİLİK
SİSTEMİ
ŞİMDİ
DEVLET KATKISI
İLE
DAHA DA
AVANTAJLI**



BES nedir?

Geleceęe yatırımdır.



Bireysel Emeklilik Sistemi, emeklilik döneminizde ek bir gelir imkânı elde etmenizi amaçlayarak, çalışma hayatınızda sahip olduğunuz yaşam standardınızı emeklilik döneminizde de sürdürmenizi sağlayan bir tasarruf ve yatırım sistemidir.

Sisteme 18 yaşını doldurmuş ve medeni haklarını kullanma ehliyetine sahip herkes katılabilir.

Sistem, gönüllü katılım esasına dayanır.

Kamu Sosyal Güvenlik Sistemleri'ne bir alternatif değil, buna ek olarak gelir elde edebileceğiniz tamamlayıcı bir emeklilik sistemidir.

Aktif çalışma sürecinde elde edeceğiniz gelirin belirli bir bölümünün değerlendirilmesi ile emeklilik döneminizde toplu birikim veya emeklilik maaşı alabilmenize olanak sağlayan bir sistemdir.

BES'e katılmak için 10 neden?

- 1. Rahat bir emeklilik:** Emeklilik döneminde ek gelir sağlayarak refah seviyesinin artırılması amaçlandığı için sosyal güvenlik sisteminin tamamlayıcısıdır.
- 2. Güvenli bir sistem:** Sistemin tüm unsurları T.C. Başbakanlık Hazine Müsteşarlığı, bağımsız denetim şirketleri, Emeklilik Gözetim Merkezi ve Sermaye Piyasası Kurulu'nun denetim ve takibi altındadır.
- 3. Her şey şeffaf:** İnternet sitemizdeki online işlemler bölümünden size özel belirlenen kullanıcı kodu ve parola ile bireysel emeklilik hesabınıza ait günlük bilgilere ulaşabilirsiniz. Ya da alanında bir ilk olan mobil şube üzerinden dilediğiniz zaman bize ve hesabınıza ulaşabilirsiniz. Ayrıca Bireysel Emeklilik Sistemi'nde ödenen katkı paylarıyla alınan emeklilik yatırım fonu varlıkları Takasbank nezdinde katılımcı adına açılan bireysel hesaplarda saklandığı için buradan günlük fon paylarınızı görebilirsiniz. Emeklilik şirketi varlıkları ile emeklilik yatırım fonu varlıkları ayrı tüzel kişiliklerdir.
- 4. Devlet katkısı:** Bireysel emeklilik sistemine ödediğiniz katkı payı tutarının %25'i, ilgili yıla ait brüt asgari ücret tutarının %25'i ile sınırlı olmak kaydıyla devlet katkısı olarak hesabınıza ödenir.
- 5. Emeklilik gelirinizi etkileyen kararlarda söz hakkı sizde:** Emeklilik planınız çerçevesinde; yatırım yapmak istediğiniz fonu alma, istediğiniz risk derecesine göre seçme ve yılda 6 defa değiştirme hakkınız var. Ayrıca emeklilik planınızı da yılda 4 kez değiştirebilirsiniz.
- 6. Birikimleriniz profesyonel fon yöneticilerinin elinde:** Birikimleriniz, emeklilik yatırım fonlarında profesyonel fon yöneticileri tarafından yönetilir.
- 7. Lisanslı araçlardan hizmet alırsınız:** Bireysel emeklilik sisteminin tanıtım, pazarlama ve satışı; mesleki yeterlilikleri ölçülmüş, sınavda başarılı olmuş bireysel emeklilik araçları tarafından yapılır.
- 8. Ödemeye ara verme hakkınız var:** Mali durumunuzda beklenmedik gelişmeler olduğu dönemlerde, katkı payı ödemeye ara verebilirsiniz.
- 9. Grup emeklilik sözleşmelerinin işveren tarafından gider olarak gösterilebilmesi:** Eğer işverenseniz; çalışanlarınız adına ödediğiniz katkı paylarını, ücretle ilişkilendirmeksizin ticari kazancınızın tespitinde gider olarak gösterebilirsiniz.
- 10. Başka bir emeklilik şirketine geçebilirsiniz:** Mevcut şirketinizdeki emeklilik sözleşmelerinizi yürürlük tarihinden itibaren en az 2 yıl şirkette kaldıktan sonra, başka şirketten aktarımla düzenlenen sözleşmelerinizi ise en az 1 yıl şirkette kaldıktan sonra başka bir emeklilik şirketine aktarabilirsiniz.



BES'teki teşvikler nelerdir?

1. Devlet katkısı
2. Emeklilik yatırım fonları, kurumlar vergisinden ve gelir vergisi kesintisinden (stopajından) muafır.
3. Bireysel Emeklilik Sistemi'nden çıkışlarda, sadece getiri üzerinden gelir vergisi kesintisi yapılmaktadır. Katılımcılar istedikleri zaman Bireysel Emeklilik Sistemi'nden ayrılabilirler.

Devlet katkısı nedir?

1 Ocak 2013 tarihiyle beraber Bireysel Emeklilik Sistemi'nde yatıracığınız her katkı payına devlet tarafından başka hiçbir yatırım aracında olmayan %25 devlet katkısı eklenecek olup, her 100 TL için devlet bir alt hesabınıza 25 TL yatıracaktır.

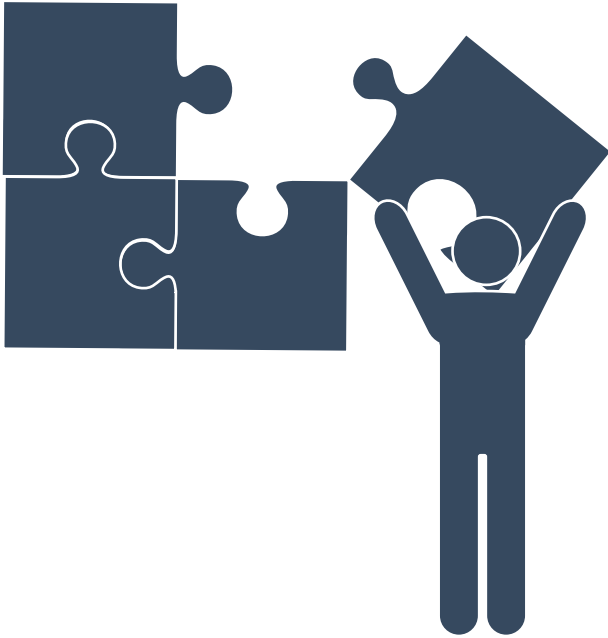
Devlet katkısının üst sınırı, ilgili yıla ilişkin brüt asgari ücret tutarının %25'i kadardır. Bir bireysel ya da gruba bağlı bireysel emeklilik sözleşmesinde katkı payı ödeyen Türkiye Cumhuriyeti vatandaşı olan tüm katılımcılar belirlenen limit dahilinde devlet katkısından faydalanabilirler. Yeni değişiklikle mavi kart sahibi katılımcıların katkı payı ödemeleri de devlet katkısı hesaplamasına dahil edilmektedir.

Devlet katkısı örnek tablo

AYLIK KATKI PAYI TUTARI	DEVLET KATKISI	YILLIK DEVLET KATKISI
150 TL	37.50 TL	450 TL
300 TL	75 TL	900 TL
600 TL	150 TL	1.800 TL
900 TL	225 TL	2.700 TL

Devletin yatırdığı katkı payı için hak ediş süreleri

- İlk üç yıl içinde sistemden çıktığı takdirde hak kazanılamamaktadır.
- Üçüncü yılın sonunda %15'i,
- Altıncı yılın sonunda %35'i,
- Onuncu yılın sonunda %60'ı,
- Emekliliğe hak kazanıldığı takdirde tamamı.



Mevcut katılımcılar için devlet katkısı hak ediş süresi

1 Ocak 2013 tarihinden önce sisteme girmiş olan katılımcıların devlet katkısına hak kazanmaya esas süresinde dikkate alınmak üzere 1 Ocak 2013 tarihi itibarıyla sistemde buldukları toplam süreye, bu tarihten itibaren 1 Ocak 2016 tarihine kadar sistemde kalmak koşuluyla bir defaya mahsus olmak üzere;

- Sistemde 3 yıldan fazla, 6 yıldan az bulunan katılımcılara 1 yıl,
- Sistemde 6 yıldan fazla, 10 yıldan az bulunan katılımcılara 2 yıl,
- Sistemde 10 yıldan fazla bulunan katılımcılara 3 yıl hak ediş süresi eklenmektedir.

Bireysel Emeklilik Sistemi'nde haklarınız nelerdir?



- Bireysel Emeklilik Sistemine giriş tarihinden itibaren en az on yıl sistemde bulunmak koşuluyla 56 yaşını tamamladıktan sonra emekliliğe hak kazanırsınız.
- Bireysel emeklilik hesabınızdaki birikimlerinizin ve ödenen katkı paylarınızın fonlar arasındaki dağılım oranlarını veya tutarlarını, bir yılda 6 (altı) kez değiştirebilirsiniz.
- Emeklilik planlarınızı bir yılda 4 (dört) kez değiştirebilirsiniz.
- Yürürlük tarihinden itibaren 2 (iki) yıl süreyle aynı şirkette kalan emeklilik sözleşmesi kapsamındaki birikimlerinizi başka bir emeklilik şirketine aktarabilirsiniz. 01.01.2013 tarihinden önce teklif formu imzalanan sözleşmelerin aktarım yapabilmesi için ilgili şirkette 1 (bir) yıl kalınması yeterlidir.
- Aynı veya farklı şirketlerde açılmış olan emeklilik hesaplarınızı emeklilik hakkı kazandığınız takdirde birleştirebilirsiniz.
- Teklif formunu imzalamanızdan veya mesafeli satışlarda teklifinizin onaylanmasından sonra 60 (altmış) gün içinde cayma hakkınız bulunmaktadır.
- Emekliliğe hak kazanmadan önce dilediğinizde sistemden ayrılabilirsiniz. Sistemden erken ayrılmanız durumunda getiriniz üzerinden stopaj ve varsa giriş aidatı kesintileri yapılır.
- Dilediğiniz zaman katkı payı ödemeye ara verebilirsiniz.
- Emekliliğe hak kazandıktan sonra birikimlerinizi ister toplu para olarak, ister maaş olarak ya da bir kısmını toplu para, bir kısmını maaş olarak alabilirsiniz.

Nasıl emekli olunur?

Bireysel Emeklilik Sistemi'ne giriş tarihinizden itibaren en az 10 (on) yıl sistemde bulunmanız ve 56 (elli altı) yaşını tamamlamanız durumunda emekliliğe hak kazanabilirsiniz.



Emekliliğe hak kazandıktan sonra emeklilik işlemlerinizi için 444 9 237 numaralı Çağrı Merkezimizi arayabilirsiniz.



GENEL MÜDÜRLÜK

Muallim Naci Cad. No:22 Ortaköy 34347 Beşiktaş / İSTANBUL
Tel: (0.212) 310 37 00 Faks: (0.212) 310 39 85
Çağrı Merkezi: 444 9 237 · vakifemeklilik@vakifemeklilik.com.tr

İSTANBUL AVRUPA BÖLGE MÜDÜRLÜĞÜ

Büyükdere Cad. Onur İş Hanı No:118 Kat:3 34394 Esentepe - Şişli / İSTANBUL
Tel: (0.212) 347 51 61 · Faks: (0.212) 347 88 95

İSTANBUL ANADOLU BÖLGE MÜDÜRLÜĞÜ

Altunizade Mah. Kısıklı Cad. No:35 Aksel İş Merkezi A Blok Kat:3 Üsküdar / İSTANBUL
Tel: (0.216) 474 17 24 · Faks: (0.216) 474 73 75

İSTANBUL TRAKYA BÖLGE MÜDÜRLÜĞÜ

Alparslan İş Merkezi Ali Rıza Gürcan Cad. No:27 K:5 D:15 A Blok
Güngören / İSTANBUL
Tel: (0.212) 483 29 00 · Faks: (0.212) 483 18 99

ÇUKUROVA BÖLGE MÜDÜRLÜĞÜ

Yeni Döşeme Mah. Karaisalı Cad. Baysan İş Merkezi A Blok K:2 D:2 01010
Seyhan / ADANA
Tel: (0.322) 458 34 00 · Faks: (0.322) 458 03 82

AKDENİZ BÖLGE MÜDÜRLÜĞÜ

Yeşilbahçe Mah. Metin Kasapoğlu Cad. Ayhan Kadam İş Merkezi A Blok Kat:2 No:7
07100 ANTALYA
Tel: (0.242) 312 11 62 · Faks: (0.242) 312 11 64

İÇ ANADOLU BÖLGE MÜDÜRLÜĞÜ

Atatürk Bulvarı Gama İş Merkezi No: 97 K:5 D:21 06650 Kızılay / ANKARA
Tel: (0.312) 418 55 67 · Faks: (0.312) 418 60 26

MARMARA BÖLGE MÜDÜRLÜĞÜ

Atatürk Cad. Vakıf Finans Center No:70 Kat:5 16020 Osmangazi / BURSA
Tel: (0.224) 220 47 01 · Faks: (0.224) 220 06 67

EGE BÖLGE MÜDÜRLÜĞÜ

Şehit Fethi Bey Cad. Heris Tower İş Merkezi No:55 Kat: 11 35210 Pasaport / İZMİR
Tel: (0.232) 445 64 99 · Faks: (0.232) 445 64 98

KARADENİZ BÖLGE MÜDÜRLÜĞÜ

Kale Mah. Kazımpaşa Cad. No: 1 Vakıfbank Binası Kat:4 55030 SAMSUN
Tel: (0.362) 432 32 35 · Faks: (0.362) 432 42 13

BATI KARADENİZ BÖLGE MÜDÜRLÜĞÜ

Kocaeli İrtibat Bürosu Asya İş Merkezi Karabaş Mah. Hafız Selim Efendi sok. No14/1-14
İZMİT
Tel: (0.262) 323 13 85 · Faks: (0.262) 331 50 14

DOĞU ANADOLU BÖLGE MÜDÜRLÜĞÜ

Lalapaşa Mah. Park İçi 2. Sokak Lalapaşa İş Merkezi No:7C Yakutiye / ERZURUM
Tel: (0.442) 237 00 90 · Faks: (0.412) 237 00 94

GÜNEY DOĞU ANADOLU BÖLGE MÜDÜRLÜĞÜ

Prof. Dr. Selahattin Yazıcıoğlu Cad. Oryil My Office Sit. A Blok Kat:4 No:13
Yenişehir / DİYARBAKIR
Tel: (0.412) 224 84 24 · Faks: (0.412) 224 84 22

ORTA ANADOLU BÖLGE MÜDÜRLÜĞÜ

Hacı Saki Mah. Alpay Sok. Lifos Tower İş Merkezi B Blok 9/17 Kocasinan / KAYSERİ
Tel: (0.352) 221 30 56/57 · Faks: (0.352) 221 30 58



Türk bankacılığında köklü bir geleneğin ve deneyimin simgesi olan, sunduğu ürün ve hizmetlerle tüm müşterilerine güven aşılayan VakıfBank'ın iştiraki olan Vakıf Emeklilik, Bireysel Emeklilik Sistemi ve Hayat Sigortaları alanındaki etkin konumunu güçlendiriyor. Vakıf Emeklilik, yarınlarını güvence altına almak isteyen herkes için farklı ürünler içeren Bireysel Emeklilik Planları ile Hayat ve Kaza Sigortası ürünleri sunuyor. Vakıf Emeklilik, alanında uzmanlaşmış çalışanları, yurt çapındaki yaygın acente ağı ve VakıfBank şubeleri ile güçlü bir organizasyon yapısını yönetiyor. Vakıf Emeklilik, geleceğini şimdiden güvence altına almak isteyen herkesi bu büyüklüğe davet ediyor.

GENEL MÜDÜRLÜK

Muallim Naci Cad. No:22 Ortaköy 34347 Beşiktaş - İstanbul
Tel: (0212) 310 37 00 Faks: (0212) 310 39 85

4449 



VakifEmeklilik



Vakif_Emeklilik

vakifemeklilik.com.tr